

Benennung	Bestell-Nr.	Stück	Benennung	Bestell-Nr.	Stück
Splint	PK75A-1	1	O-Ring 26x2	PK75A-52	1
U-Scheibe M6	PK75A-2	1	V-Ringscheibe	PK75A-53	1
Puffer	PK75A-3	2	Rillenkugellager	PK75A-54	1
Haltefeder	PK75A-4	1	Sicherungsring	PK75A-55	1
Haltefeder mit Puffer	PK75A-4+3	0	Passscheibe	PK75A-56	1
Haltefederbolzen	PK75A-5	1	Anker, 230V	PK75A-57	1
Klemmring mit Spannbacken	PK75A-6	1	Rillenkugellager	PK75A-58	1
Klemmring, komplett	PK75A-6K	0	Lagergummi	PK75A-59	1
Senkkopfschraube 4x12	PK75A-7	3	Kurbel	PK75A-60	1
Einlegemutter M10	PK75A-8	1	Rillenkugellager	PK75A-61	1
Manschette	PK75A-10	1	Kurbelrad	PK75A-62	1
Sicherungsring	PK75A-11	1	Zylinderlager	PK75A-63	1
Nabe	PK75A-12	1	Kerbstift	PK75A-65	4
Zylinderschraube M6x20	PK75A-14	4	Stellradfeder	PK75A-70	1
Hammerlager	PK75A-15	1	Drehwiderstand	PK75A-71	1
O-Ring 30x7	PK75A-16	2	Linsenkopfschraube 4x20	PK75A-77	3
Sechskanthülse	PK75A-17	0	Linsenkopfschraube 4x14	PK75A-78	2
Quadring	PK75A-18	1	Kabelklemme	PK75A-79	1
Döpferführung	PK75A-19	1	Kabelschutzschlauch	PK75A-80	1
Dichtring	PK75A-20	1	Kabel mit Stecker	PK75A-82	1
Sicherungsring	PK75A-21	1	Motorgehäuse	PK75A-200	1
Döpfer	PK75A-22	1	Typenschild PK75A	PK75A-201	1
Anschlagring	PK75A-23	1	Kohlebürste	PK75A-202	1
Bremsring	PK75A-24	1	Kohlebürste mit Meldelitze	PK75A-203	1
O-Ring 35x3	PK75A-25	1	Elektronik	PK75A-204	1
Zylinder	PK75A-26	1	DUSS-Aufkleber PK75A	PK75A-205	2
Stützscheibe	PK75A-27	1	Lüftungseinsatz rechts	PK75A-206	1
Lagerdämpfer	PK75A-28	3	Lüftungseinsatz links	PK75A-207	1
Schläger	PK75A-29	1	Dämpfgehäuse am Zylindergeh., unte	PK75A-208	1
Schlagerring	PK75A-30	1	Abstandsbuchse Zylindergehäuse	PK75A-209	0
Kolbenring	PK75A-31	1	Druckfeder	PK75A-210	8
Kolben, komplett	PK75A-32k	0	Federmasse	PK75A-211	1
Kolben	PK75A-32	1	Druckfeder	PK75A-212	2
Kolbenbolzen	PK75A-33	1	Zwischenhülse	PK75A-213	2
Federring	PK75A-34	2	Federblech	PK75A-214	1
Pleuel	PK75A-35	1	Tellerfeder	PK75A-215	1
Lagerring	PK75A-36	1	Passscheibe	PK75A-216	2
Hammerlagerdichtung	PK75A-37	1	Flachsenkopfschraube 4x27	PK75A-217	1
Zylindergehäuse	PK75A-38	1	Dämpfgehäuse am Zylindergeh., oben	PK75A-218	1
Zylinderschraube M5x20	PK75A-39	6	Dämpfgehäuse am Zylindergeh., kpl.	PK75A-218k	0
Kupferdichtring M5	PK75A-40	6	Druckfeder	PK75A-219	2
Zylindergehäusedichtung	PK75A-41	1	Schalterhandgriff	PK75A-220	1
Linsenkopfschraube 4x48	PK75A-42	2	U-Scheibe M5	PK75A-221	4
Feldpaket, 230V	PK75A-43	1	Zylinderschraube M5x65	PK75A-222	2
Isoliergehäuse	PK75A-44	1	Schalter	PK75A-223	1
Kohlehalter	PK75A-45	2	Dämpfgehäuse am Motorgeh., unten	PK75A-224	1
Linsenkopfschraube 3x10	PK75A-47	4	Abstandsbuchse	PK75A-225	2
Linsenschraube M4x20	PK75A-48	4	Druckfeder	PK75A-226	2
Motordeckel	PK75A-49	1	Dämpfgehäuse am Motorgeh., oben	PK75A-227	1
V-Ring	PK75A-51	1	Dämpfgehäuse am Motorgeh., kpl.	PK75A-227k	0

# Ersatzteilliste

## Meißelhammer PK 75 A

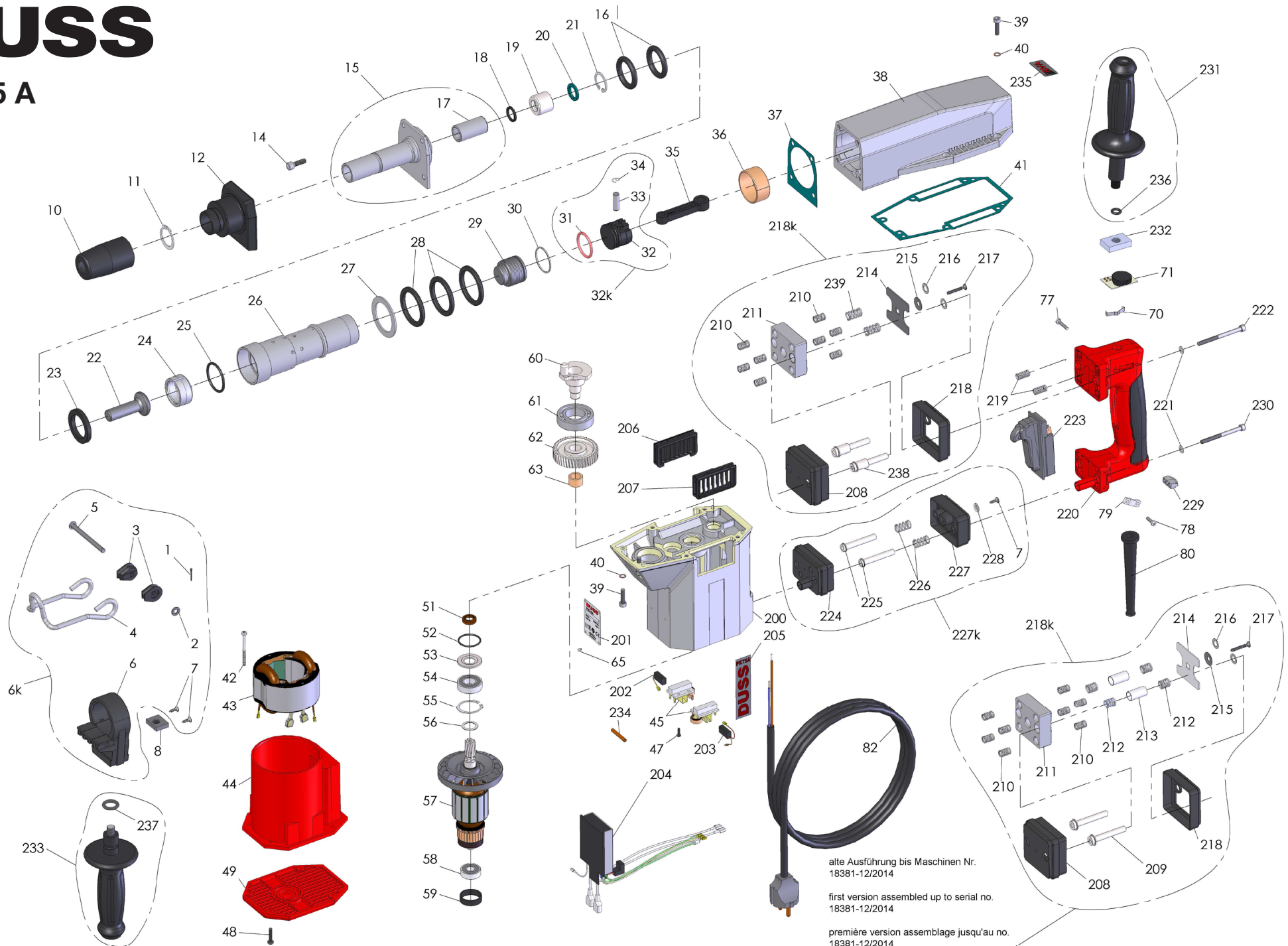
# DUSS

Benennung	Bestell-Nr.	Stück
Tellerfeder	PK75A-228	1
Diodenhalter	PK75A-229	1
Zylinderschraube M5x60	PK75A-230	2
Schraubhandgriff	PK75A-231	1
Einlegemutter M12	PK75A-232	1
Schraubhandgriff	PK75A-233	1
Isolierschlauch	PK75A-234	1

Benennung	Bestell-Nr.	Stück
Selbstklebeschild RVA	PK75A-235	1
O-Ring 8x3	PK75A-236	1
O-Ring 14x4	PK75A-237	1
Abstandsbuchse mit Führung	PK75A-238	2
Druckfeder	PK75A-239	2

# DUSS

## PK 75 A



alte Ausführung bis Maschinen Nr.  
18381-12/2014

first version assembled up to serial no.  
18381-12/2014

première version assemblage jusqu'au no.  
18381-12/2014